

NORITSU

QSS *Green* II

Ein neues Kapitel
in der QSS-Geschichte



Mehr-Wert

Mit den vielseitigen Druckmöglichkeiten des QSS Green II können Sie Ihren Kunden ganz neue Fotoprodukte anbieten.

Pluspunkt Papier

Ein breites Papiersortiment ^{*1}

Dank eines umfangreichen Papiersortiments können Sie mit dem QSS Green II Ihr Angebot an Mehrwertprodukten erweitern. Einseitige Drucke, Duplexdrucke, Fotobücher und viele andere beliebte Mehrwertprodukte sind mit diesem vielseitigen Minilab möglich. ^{*2}

Metallic-Ausdrucke



Metallic-/Perlmutter-Ausdrucke

Fotosticker



Poster, Druckerpapier usw.

Duplex-Ausdrucke



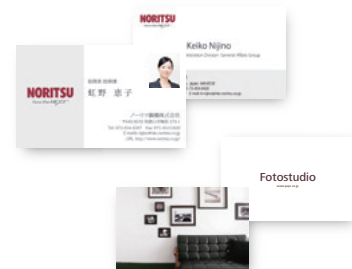
Fotobücher



Grußkarten



Fotokalender



Visitenkarten

^{*1} Verarbeitet Papier mit einer Stärke im Bereich von 222 bis 288 (0,222 bis 0,288 mm)
^{*2} Verminderte Druckqualität bzw. mechanische Störungen aufgrund der Verwendung von Fremdmaterial (kein Noritsu-Papier) sind ggf. nicht von der Noritsu-Garantie bzw. dem Serviceprogramm des Händlers vor Ort abgedeckt.

Pluspunkt Druckformate

Vergrößerungen/Panorama-Ausdrucke

Der QSS Green II kann Vergrößerungen in den Formaten 254 × 305 mm, 305 × 457 mm sowie in vielen weiteren Formaten drucken, einschließlich Panorama-Ausdrucke bis zu einer Größe von 305 × 914 mm. So können Sie personalisierte Fotoprodukte wie z. B. Poster oder Spind-Tapeten in allen erdenklichen Größen anbieten.

Maximale Druckformate

Rollenpapier

305 × 914 mm
(12"×36")

Einzelblattpapier

330 × 635 mm
(13"×25")

Bei Ausdrucken auf Einzelblattpapier mit einer Breite von mehr als 305 mm entstehen in der Längsrichtung beidseitig Ränder.



305 × 457 mm (12"×18")



Panorama-Ausdrucke

Mehr Effizienz

Mit seiner hohen Druckkapazität und den arbeitssparenden Funktionen bietet der QSS Green II genau das, was Fotohändler brauchen.

Leistungsstark

Stabile Umsätze durch hohe Druckkapazität.

Eine hohe Druckkapazität ist Voraussetzung für kontinuierliche Gewinne. Mit dem QSS Green II können Sie in kürzester Zeit Eilaufträge jeder Größe erledigen, ohne auf eine ausgezeichnete Druckqualität zu verzichten.

6"×4"
(152 × 102 mm) ca. **950** Ausdrücke/Stunde

10"×8"
(254 × 203 mm) ca. **305** Ausdrücke/Stunde

12"×10"
(305 × 254 mm) ca. **223** Ausdrücke/Stunde

Bei Druck mit 720 × 720 dpi

Höhere Umsätze bei minimalem Platzverbrauch mit diesem Kompakt-Minilab

Der QSS Green II kann in zwei Ausrichtungen vor einer Wand installiert werden. Durch seine platzsparende Konstruktion kann er praktisch überall aufgestellt werden. Maximale Umsätze bei minimalem Platzbedarf. Das zeichnet den QSS Green II aus.

Stellfläche 0,69 m²



Rollenpapier

Duales Magazinsystem ermöglicht zahllose Druckformate

Mit dem dualen Magazinsystem, das – ein Branchennovum – auch zweibahnige Magazine aufnimmt, können Sie bis zu vier Papierrollen gleichzeitig laden (Breiten: 89 bis 152 mm) und so schier unbegrenzt viele Druckformate anbieten.



Beispiel 1



Papierrollen mit verschiedenen Papierbreiten

Beispiel 2



Papierrollen mit verschiedenen Papieroberflächen

Einzelblattpapier

Verarbeitet sowohl Einzelblattpapier als auch Rollenpapier

Der QSS Green II kann sowohl auf Rollenpapier als auch auf Einzelblattpapier drucken. Die Verwendung von Einzelblattpapier ermöglicht hochwertige Duplex-Ausdrucke – damit können Sie eine Vielzahl attraktiver Fotoprodukte anbieten.



Automatische Auftragsortierung

Zwei Sortiereinheiten stehen zur Auswahl

Sie können zwischen einer 4er- und einer 12er-Sortiereinheit wählen.

Leuchtdioden zeigen unterbrochene Aufträge an

Die EZ-Controller-Software hatte schon immer die nützliche Funktion der Auftragsunterbrechung, um dringendere Aufträge vorzuziehen. Bei der 12er-Sortiereinheit zeigen Leuchtdioden an, in welchem Sortierfach die Ausdrücke des zwischengeschobenen Eilauftrags und wo die Ausdrücke des unterbrochenen Auftrags liegen.



Wirtschaftlich/umweltfreundlich

Einfach zu bedienen, schont Ihren Geldbeutel und die Umwelt

Bei Trockenlabs werden keine Fotochemikalien verwendet. Das bedeutet für Sie eine deutliche Zeit- und Kostenersparnis, denn Sie brauchen sich nicht mehr um spezifische Temperaturen, um die Handhabung und Entsorgung von Chemikalien bzw. um andere aufwendige Aufgaben zu kümmern. Neben dem Papier sind die Tintenkartuschen das einzige Verbrauchsmaterial, das für dieses umweltfreundliche Minilab benötigt wird. Das kann jeder erledigen – ohne Weiteres.



Einfacher Wechsel der Tintenkartuschen

Energiesparend

Mit dem QSS Green II können Sie Ihre Stromrechnung deutlich reduzieren. Im Vergleich zu Silberhalogenid-Minilabs verbraucht er schätzungsweise nur 1/3 bis 1/5. Durch den geringen Stromverbrauch ist er nicht nur wirtschaftlich, sondern auch umweltfreundlich.

Silberhalogenid-Minilabs

QSS Green II
ca. **1/3 bis 1/5**

* Im Vergleich zu Noritsu Silberhalogenid-Minilabs. Der genaue Betrag variiert von Modell zu Modell.

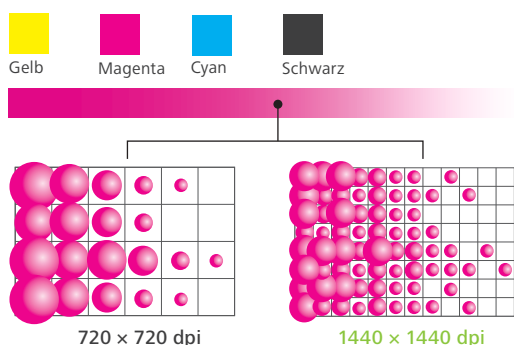
Mehr Qualität

Noritsu hat als führender Anbieter von Silberhalogenid-Printern über Jahre hinweg Technologien entwickelt, die auch im QSS Green II zum Einsatz kommen und zu einer nie dagewesenen Druckqualität führen.

Hohe Qualität und hohe Auflösung

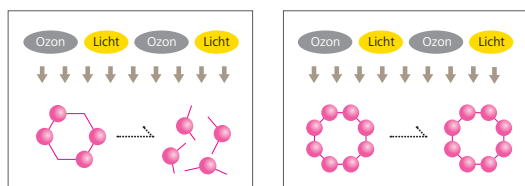
Gestochen scharfe Ausdrücke mit dem Multiple-Dot-Gradation-Tintensystem

Der QSS Green II verwendet ein hochwertiges Tintensystem, das dank der Multiple-Dot-Gradation-Technologie auch feinste Details präzise wiedergeben kann. Mithilfe hochwertiger Tinte und speziellem Papier mit optimaler Saugfähigkeit erreicht der QSS Green II eine herausragende Druckqualität.



Langlebige Farben durch hochwertige Tinte

Ausdrücke mit herkömmlicher Tinte verblassen oft recht schnell. Die im QSS Green II verwendete Tinte besitzt dagegen eine verbesserte molekulare Struktur und ist widerstandsfähiger gegenüber Licht und Ozon. So haben Ausdrücke mit dem QSS Green II eine ausgezeichnete Lichtbeständigkeit und äußerst langlebige Farben.



Molekulare Struktur herkömmlicher Tinte

Die molekulare Struktur zeigt teilweise Schwachstellen. Die Folge: Farben sind unbeständig und verblassen.

Molekulare Struktur der QSS Green II-Tinte

Der QSS Green II verwendet eine verbesserte, widerstandsfähigere Tinte – die Farbqualität der Ausdrücke bleibt über viele Jahre erhalten.

Wählen Sie zwischen zwei Profilen

Als Standardfunktion des QSS Green II stehen zwei Profile zur Verfügung: Ein Profil erzeugt Ausdrücke im Stil von Silberhalogenid-Bildern, das andere nutzt den gesamten Tintenstrahl-Farbraum (Gamut) für Ausdrücke in besonders kräftigen Farben. Je nach Bedarf kann man jederzeit ganz einfach zwischen den Profilen wechseln.



Silberhalogenid-Profil



Tintenstrahl-Profil

Der QSS Green II mit eindrucksvollen hochauflösenden 1440 x 1440 dpi-Ausdrucken

Hochauflösende 1440 x 1440 dpi-Ausdrücke sind im Vergleich zu normalen Ausdrucken weniger körnig und zeigen feinere Farbtonabstufungen. Diese Verbesserung bei der Körnigkeit führt außerdem zu einer besseren Wiedergabe von Kontrast, Struktur und Tiefe.



720 x 720 dpi



1440 x 1440 dpi

Mittels EZ-Controller lassen sich in verschiedenen Druckerkanälen unterschiedliche Auflösungen einstellen (Standardauflösung mit 720 x 720 dpi oder hohe Auflösung mit 1440 x 1440 dpi). So können Sie durch einfachen Wechsel des Druckerkanals die Auflösung ändern.

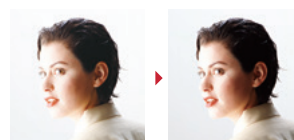
Ausdrücke von RAW-Dateien

Hochwertige Ausdrücke von RAW-Bilddateien



In den EZ-Controller ist neben der Bildverarbeitungstechnologie AccuSmart von Noritsu auch der Adobe DNG Converter integriert. So können Sie ohne separate RAW-Konvertierungssoftware RAW-Dateien ganz einfach als hochwertige Bilder ausdrucken.

JPEG-Daten



Ein großer Teil der Pixel im Original-JPEG gibt Lichterpartien zu hell wieder. Bei der Bildkorrektur wird die Gesamthelligkeit des Bildes reduziert. Die Pixel der zu hellen Lichterpartien sind dann nicht mehr darstellbar.

RAW-Daten



Alle Abstufungen werden gespeichert, sodass ein sehr ausgewogenes Bild entsteht. Es gibt nur sehr wenige Pixel mit zu dunklen Schatten oder zu hellen Lichterpartien.

Bildoptimierung mit dem EZ-Controller

EZ Controller (Separat erhältlich)

Neben seiner wichtigen Funktion als System-Steuerungssoftware verfügt der EZ-Controller über eine Vielzahl von Bildkorrekturfunktionen zur Bearbeitung von Schärfe, Kontrast, Bildrauschen, Gegenlicht, Unter- bzw. Überbelichtung, Rote-Augen-Effekt usw.



Technische Angaben								
Drucksystem	Piezo-Tintenstrahl-System							
Druckauflösung	720 x 720 dpi 6 Abstufungen pro Bildpunkt (5 Punktgrößen + kein Bildpunkt, d. h. Weiß) / 1440 x 1440 dpi 4 Abstufungen pro Bildpunkt (3 Punktgrößen + kein Bildpunkt, d. h. Weiß)							
Druckformat	Rollenpapier Papierbreiten: 89, 102, 127, 152, 203, 254, 279, 305 mm (3,5", 4", 5", 6", 8", 10", 11", 12") Papier-Vorschublängen: Bei 89 und 102 mm (3,5", 4") Breite: 88,9 (3,5") bis 457,2 mm (18") Bei 127 mm (5") Breite: 88,9 (3,5") bis 840,0 mm (33") Bei 152, 203, 254, 279 und 305 mm (6", 8", 10", 11", 12") Breite: 88,9 (3,5") bis 914,4 mm (36")							
	Einzelblattpapier Papierbreiten: 203 (8") bis 330 mm (13") Papier-Vorschublängen ² : 178 (7") bis 625 mm (24,6")							
Maximale Druckformate	Rollenpapier: 305 x 914,4 mm (12" x 36") Einzelblattpapier: 330 x 635 mm (13" x 25")							
Papiersorten ¹	Rollenpapier Noritsu Inkjet-Fotopapier (glänzend/halbgänzend) Papierbreiten: 89, 102, 127, 152, 203, 254, 279, 305 mm (3,5", 4", 5", 6", 8", 10", 11", 12") Länge Papierrolle: 100 m							
	Einzelblattpapier (Erhältlich bei Noritsu)	Druckformat ²	Einseitiges Einzelblattpapier (glänzend)	Einseitiges Einzelblattpapier (halbgänzend)	Doppelseitiges Einzelblattpapier (dünn, halbgänzend, Hochglanz)	Doppelseitiges Einzelblattpapier (dick, halbgänzend, Hochglanz)	Doppelseitiges Einzelblattpapier (dick, gefaltet, halbgänzend, Hochglanz)	Einseitiges Einzelblattpapier (Fotobuch-Einband)
		210 x 297 mm (8.3"x11,7")	x	x	x	x		
		203 x 254 mm (8"x10")	x	x				
		203 x 203 mm (8"x8")			x	x		
		254 x 203 mm (10"x8")			x			
		279 x 216 mm (11"x8,5")			x			
		305 x 305 mm (12"x12")			x			
		254 x 178 mm (10"x7")					x	
		254 x 432 mm (10"x17")						x
254 x 610 mm (10"x24")						x		
305 x 625 mm (12"x24,6")						x		
Tinte	4 Tintenfarben: Y (Gelb), M (Magenta), C (Cyan), BK (Schwarz) Volumen: 500 ml je Farbe							
Abmessungen	Siehe unten: „Außenansicht“							
Gewicht	Drucker mit 4er-Sortiereinheit: ca. 230 kg (ohne optionales Zubehör, Papier und Tintenkartuschen) Drucker mit 12er-Sortiereinheit: ca. 240 kg (ohne optionales Zubehör, Papier und Tintenkartuschen)							
Stromversorgung	Wechselspannung 100-120 V / 200-240 V (1 Phase, 2 Leiter)							
Nennleistung	bis zu 1440 VA							

¹ Änderung der Papiersorten ohne Ankündigung vorbehalten.

² Angaben gelten für das vom Drucker ausgegebene Druckformat. Einzelblattpapier ist vor dem Druck 10 mm länger (in Vorschubrichtung).

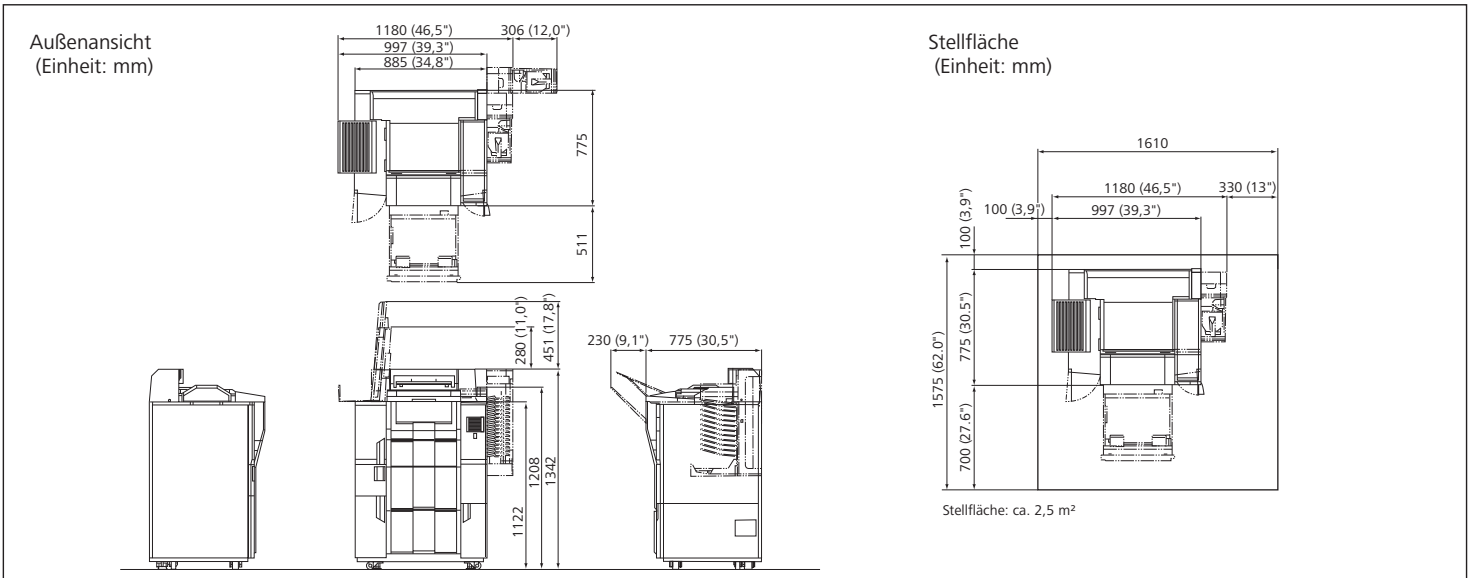
Druckkapazität für Rollenpapier (Ausdrucke/Stunde) ¹⁺²		
Druckformat (Breite x Vorschublänge)	Druckauflösung: 720 x 720 dpi Ausdrucke/Stunde (ca.)	Druckauflösung: 1440 x 1440 dpi Ausdrucke/Stunde (ca.)
127 x 89 mm (5"x3,5")	1180	404
152 x 102 mm (6"x4")	950	320
89 x 127 mm (3,5"x5")	1031	350
102 x 152 mm (4"x6")	825	275
102 x 203 mm (4"x8")	636	208
127 x 178 mm (5"x7")	639	209
203 x 102 mm (8"x4")	633	213
203 x 254 mm (8"x10")	280	89
203 x 305 mm (8"x12")	236	74
254 x 203 mm (10"x8")	305	97
254 x 305 mm (10"x12")	209	65
305 x 203 mm (12"x8")	274	86
305 x 254 mm (12"x10")	223	69
279 x 356 mm (11"x14")	170	53
305 x 457 mm (12"x18")	127	39
305 x 914 mm (12"x36")	55	19

Druckkapazität für Einzelblattpapier (Ausdrucke/Stunde) ¹⁺³		
Druckformat (Breite x Vorschublänge)	Druckauflösung: 720 x 720 dpi Ausdrucke/Stunde (ca.)	Druckauflösung: 1440 x 1440 dpi Ausdrucke/Stunde (ca.)
210 x 297 mm (A4/8.3"x11,7")	129	48
203 x 203 mm (8"x8")	161	61
203 x 254 mm (8"x10")	143	53
254 x 178 mm (10"x7")	156	58
254 x 203 mm (10"x8")	146	54
279 x 216 mm (Letter/11"x8,5")	132	49
305 x 305 mm (12"x12")	106	38

¹ Bei Verwendung von Noritsu Inkjet Fotopapier (Berechnung anhand unserer Kriterien. Vom Kunden erreichte Kapazität eventuell abweichend.)

² Die für 152 mm und kleinere Druckformate genannten Kapazitäten gelten unter der Voraussetzung, dass zwei Papierrollen gleicher Breite und gleicher Oberfläche in ein zweibahniges Papiermagazin geladen sind.

³ Die genannten Zahlen gelten für einseitigen Druck.



NK Works Co., Ltd.

579-1 UMEHARA, WAKAYAMA-SHI, 640-8550, JAPAN
PHONE:(81)73-454-0345 FACSIMILE:(81)73-454-0301
http://www.noritsu.co.jp



NORITSU is a trademark of Noritsu Koki Co., Ltd.
QSS & AccuSmart are trademarks of NK Works Co., Ltd.

All other product and company names herein may be trademarks of their respective owners.

The specifications, information, and appearance of the machine herein are subject to change without notice.



Our products have been manufactured under an ISO 9001-certified quality assurance system.

Th. Mümken Sales GmbH
In der Beckuhl 28
46569 Hünxe
Deutschland

Tel. +49 (0)2858 58243-0
Fax +49 (0)2858 58243-19

info@ditms.de
www.noritsu.de